

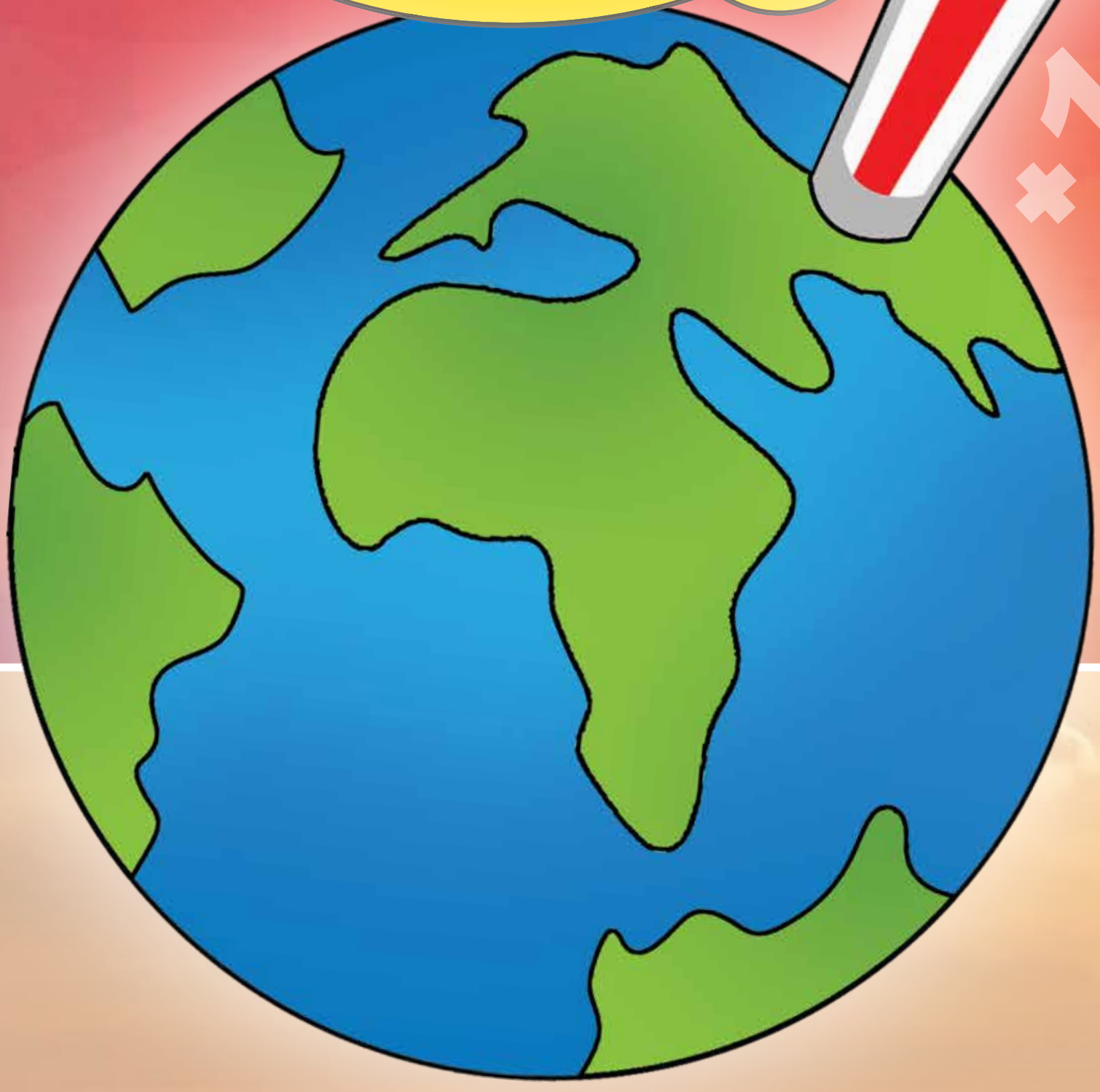
הטמפרטורה הממוצעת של כדור הארץ עלתה בכ-1.5 מעלות צלזיוס בפחות מ-150 שנים

עזרה

+1.5°C

שינוי אקלים

התחממות כדור הארץ



גורמים



תחנות חשמל (פחם, מזוט, גז טבעי)



תחבורה מזהמת



תעשייה



הטמנת פסולת אורגנית



גידול צאן ובקר



גידול בצריכה



השפעות



פגיעה במגוון המינים



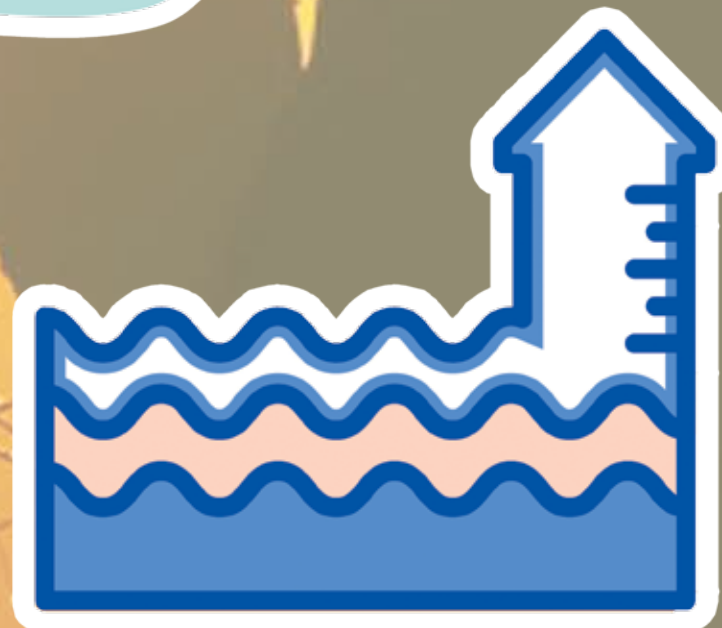
הצפות



שריפות



אירועי מזג אוויר קיצוניים



עלייה במפלס פני הים



הפשרת קרחונים



בצורת

פתרונות



חיסכון בחשמל



נטיעת עצים

חיסכון במשאבי טבע (מים)



שימוש חוזר וצמצום הצריכה



הקטנת אובדן מזון



ניצול אנרגיות מתחדשות: רוח, מים ושמס



שימוש ב"תחבורה נקייה"

